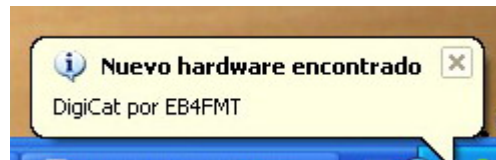
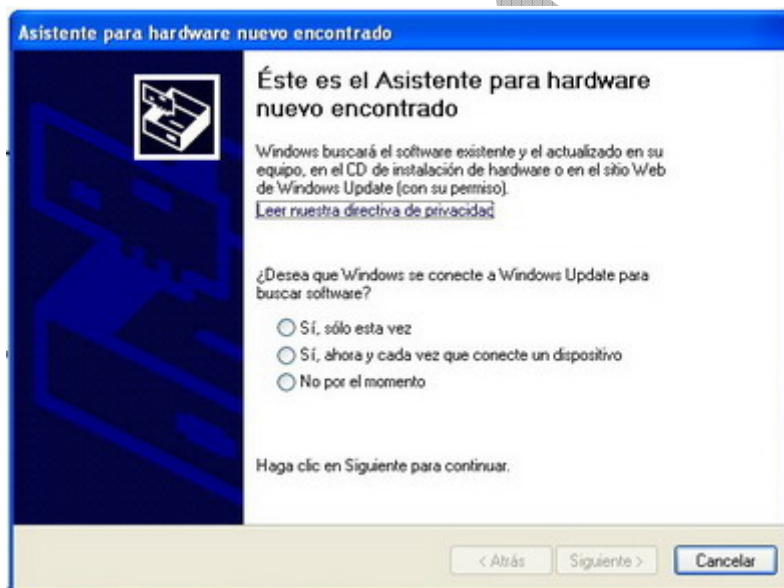


# Instalación de Drivers para Cable DigiCat

Conectamos la clavija USB del DigiCat al PC, en uno de los puertos USB, a ser posible al más cercano a las entradas de la tarjeta de sonido. Nos aparece el siguiente mensaje en la parte inferior derecha de la pantalla.



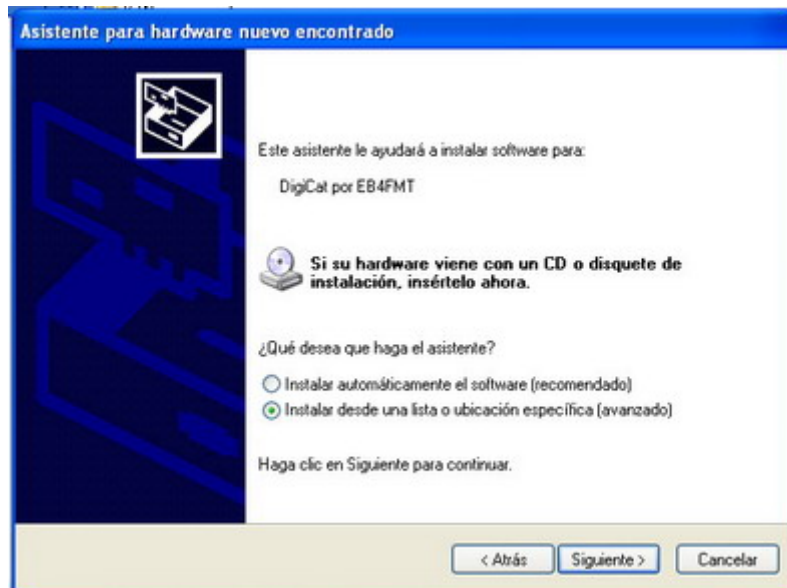
Este mensaje desaparece y se nos muestra la siguiente pantalla:



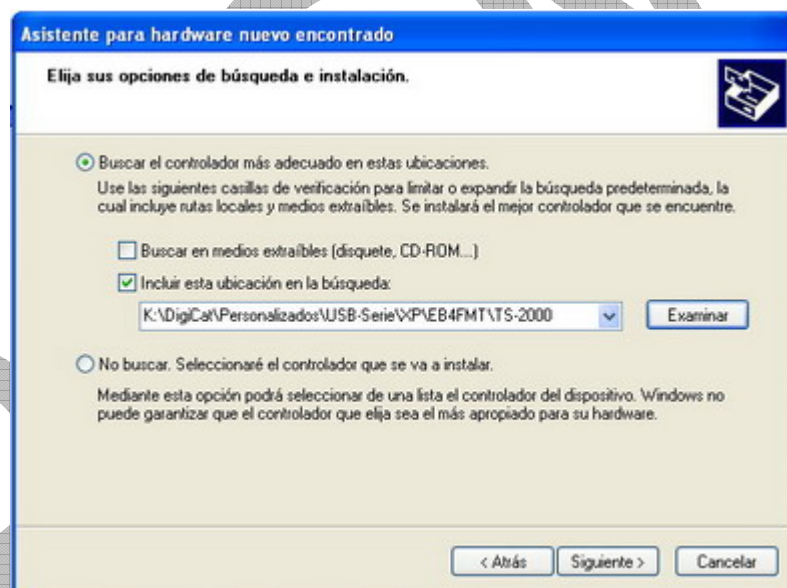
Seleccionamos "No por el momento" y nos aparece la siguiente pantalla:



Pulsamos "Siguiente >" y aparece una nueva pantalla:



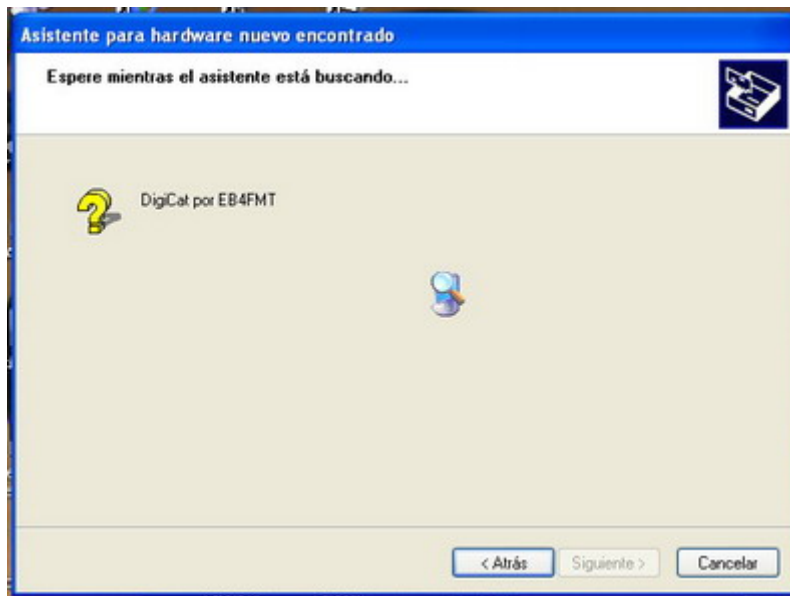
Elegimos "Instalar desde una lista o ubicación específica (avanzada)"  
Le damos a "Siguiente >" y aparece:



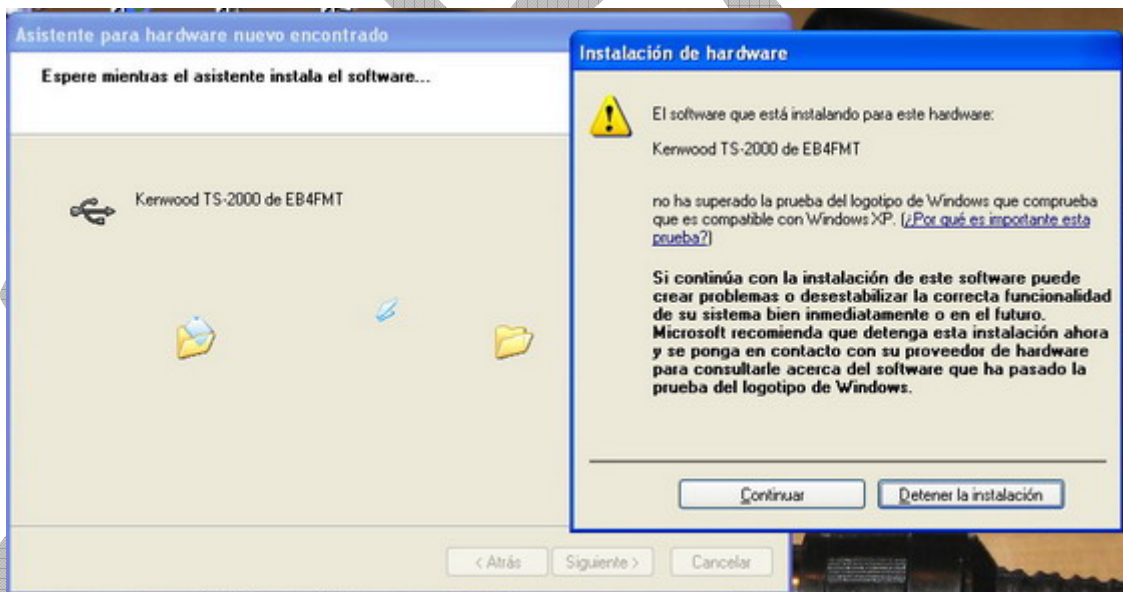
Elegimos: "Incluir esta ubicación en la búsqueda". Le damos a "Examinar" y nos aparecen los discos duros de nuestro ordenador. Elegimos la carpeta donde hemos descomprimido el fichero zip que nos hemos descargado y pulsamos "Siguiente >".

Ejemplo:

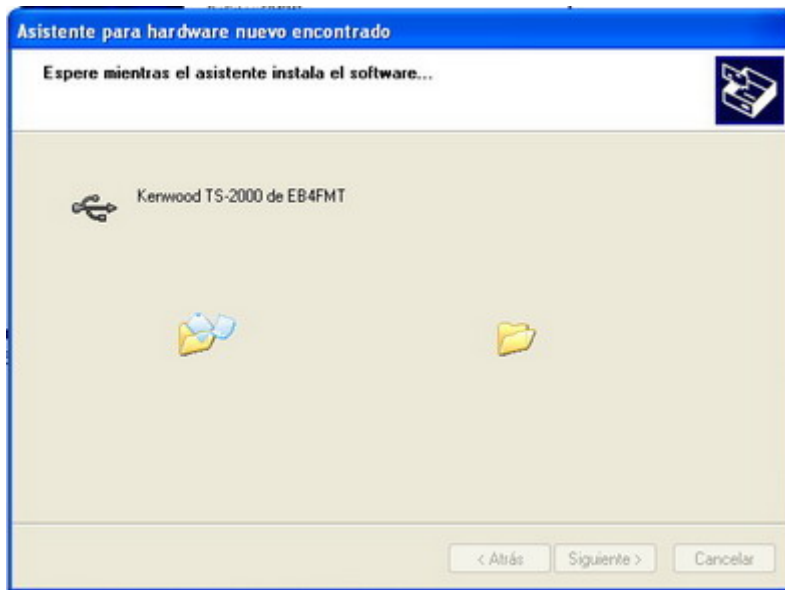
Supongamos que hemos creado una carpeta, en el disco "C:" llamada DigiCat y en ella hemos descomprimido el fichero EB4FMT.zip en la ventana nos aparece "C:\DigiCat", pulsamos en la casilla "Siguiente >" y comienza la carga de los drivers apareciendo la siguiente pantalla:



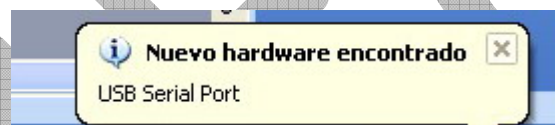
Pasados unos segundos aparece el siguiente mensaje:



Pulsamos continuar y comienza la primera parte de la instalación de los drivers, mientras se instalan, aparece la siguiente pantalla:

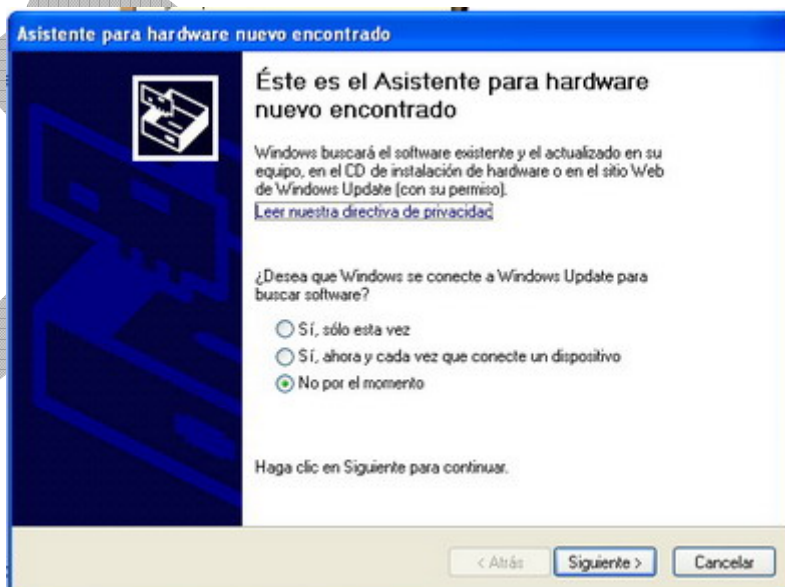


Cuando termina, pulsamos "Finalizar" y ya tenemos instalada la primera parte del dispositivo. Esperamos unos segundos y a continuación aparece, en la parte inferior derecha de la pantalla, el siguiente mensaje:

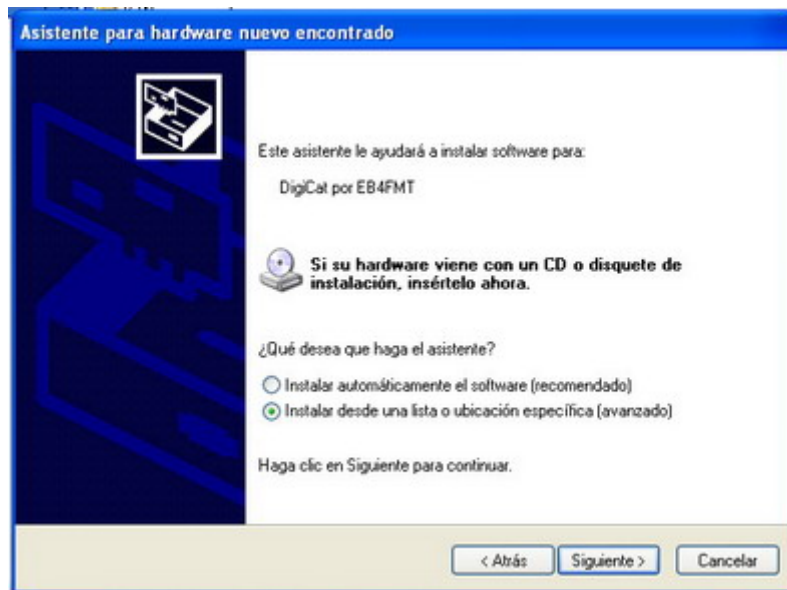


Pasados unos segundos y de forma automática sale la siguiente pantalla:

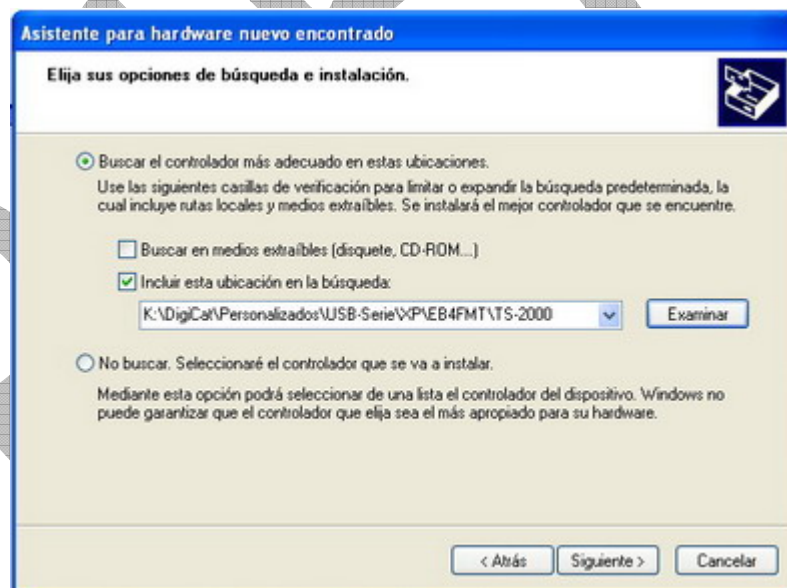
Seleccionamos "No por el momento" y nos aparece la siguiente pantalla:



Pulsamos "Siguiente >" y aparece una nueva pantalla:

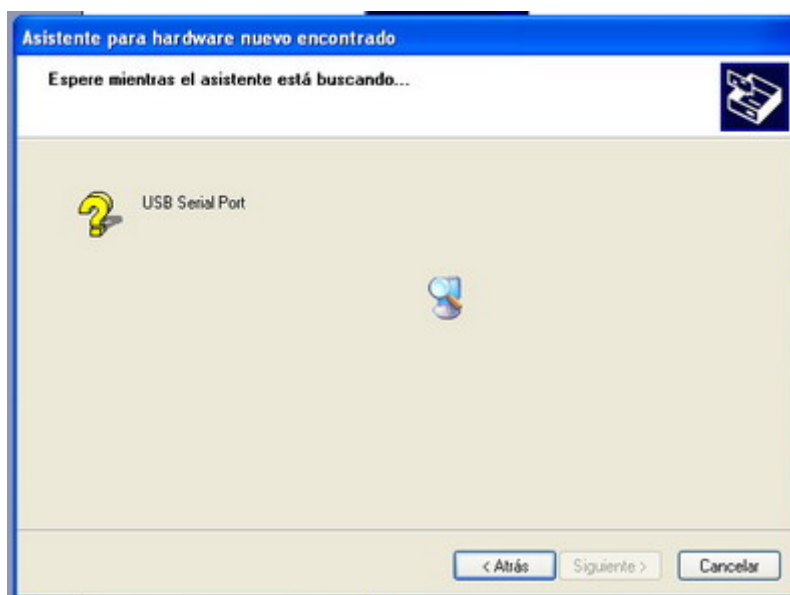


Elegimos "Instalar desde una lista o ubicación específica (avanzada)"  
Le damos a "Siguiente >" y aparece:

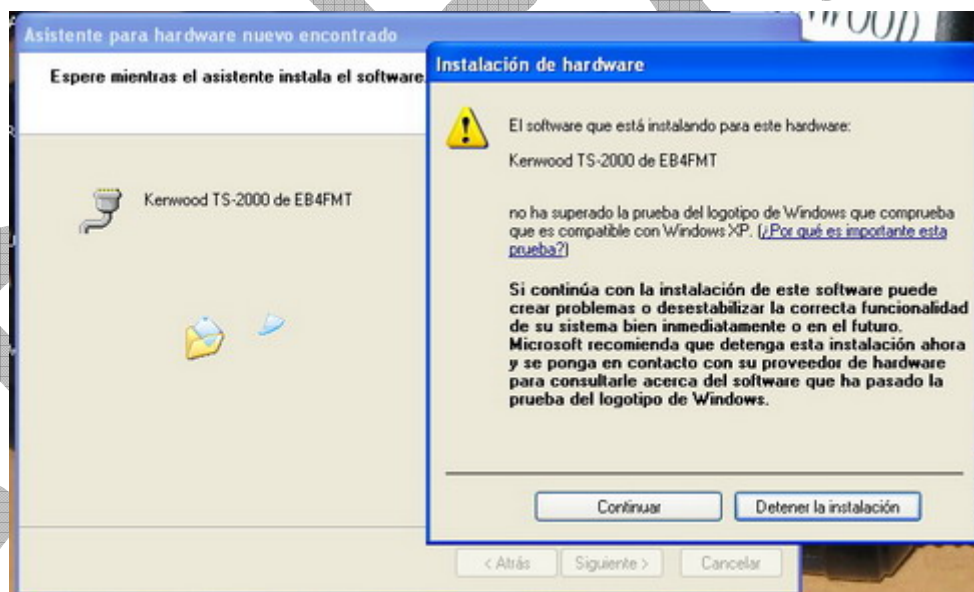


Como ya tenemos la ruta elegida, pulsamos "Siguiente >". En este caso nos aparece la ruta en que EB4FMT, tiene los drivers del DigiCat. En nuestro caso aparecerá otra ruta.

Nos aparece la siguiente pantalla:

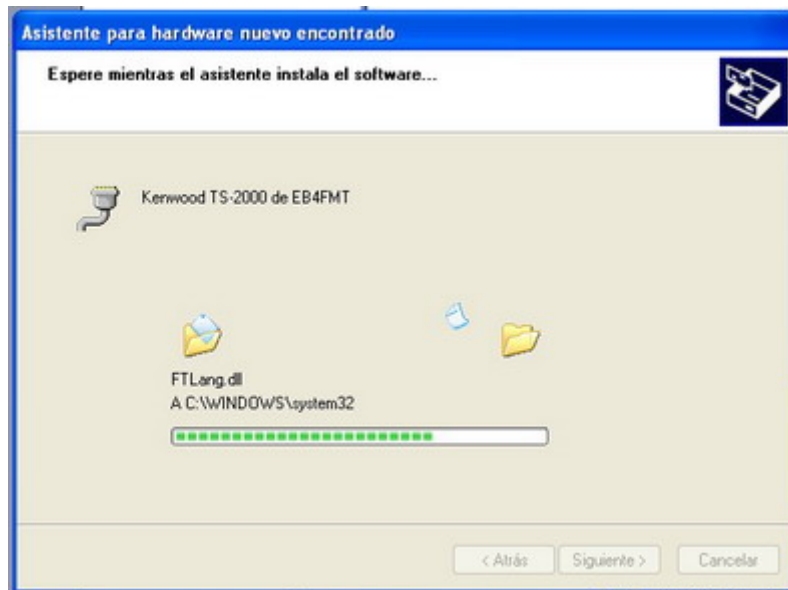


Una vez comprobada la dirección a seguir, aparece:

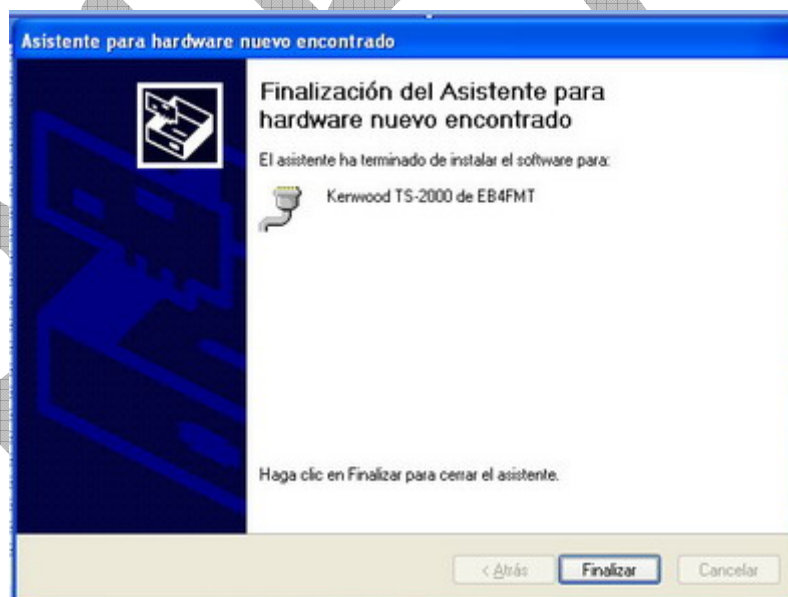


Le damos a "Continuar" y comienza la instalación de la segunda parte de los Drivers.

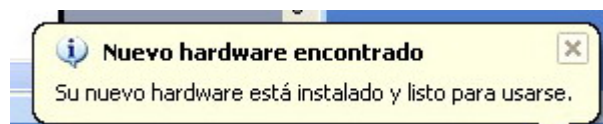
Mientras se instalan aparece la siguiente pantalla:



Una vez finalizada la instalación, aparece la siguiente pantalla:



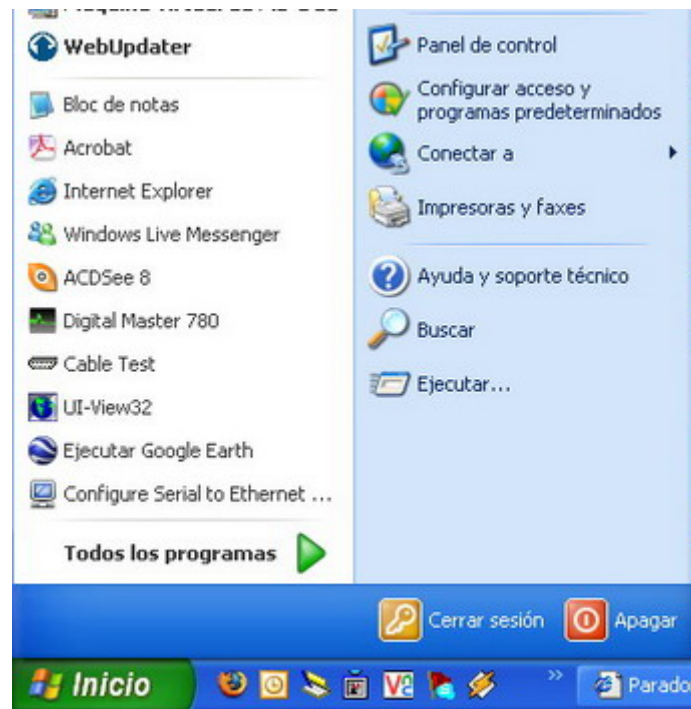
Pulsamos "Finalizar" y ya tenemos instalada la segunda y última parte de los drivers, quedando instalado el dispositivo, en este caso el "Cable DigiCat". Una vez pulsado "Finalizar" aparece el siguiente mensaje:



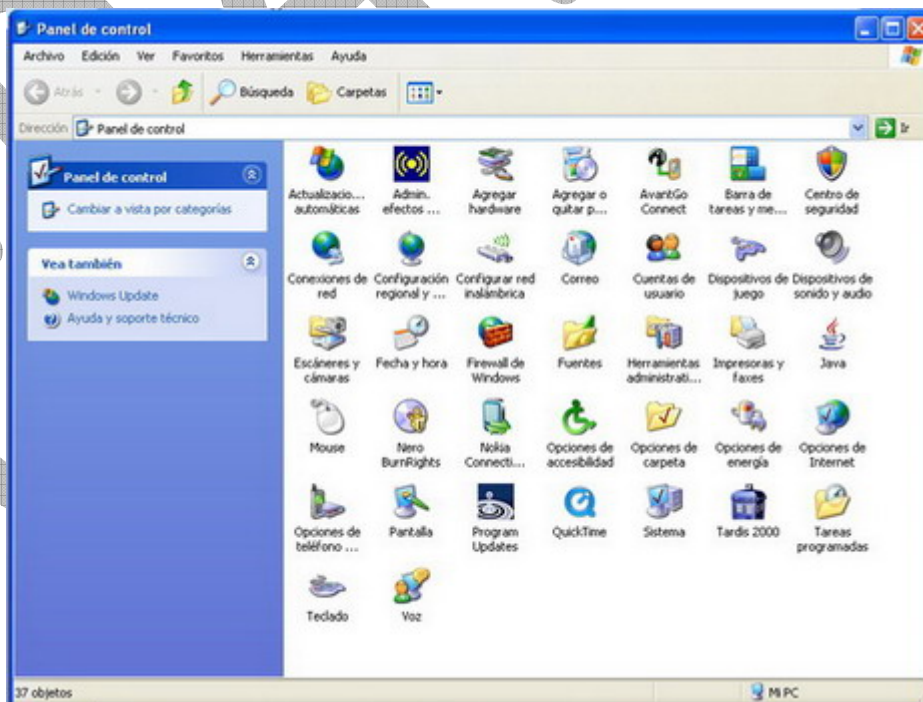
Puede que nos pida reiniciar el ordenador, le decimos que si y damos por finalizado la instalación de los drivers.

Una vez reiniciado el ordenador, si hubiese sido necesario, pasamos a ver que Puerto Serie nos ha creado y hacemos lo siguiente:

Nos vamos a "Inicio" y aparece:



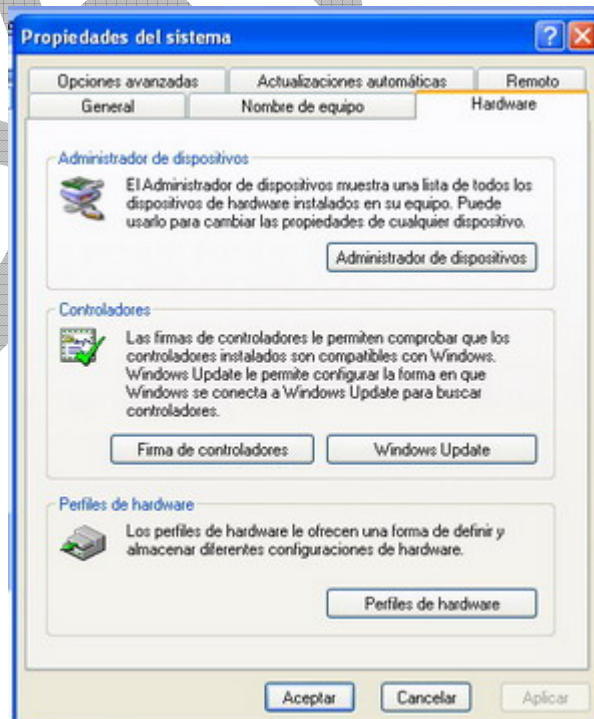
Elegimos "Panel de Control" y aparece:



Seleccionamos "Sistema" y aparece:



Seleccionamos "Hardware" y aparece:



Seleccionamos "Administrador de dispositivos" y aparece:



Elegimos "Puertos (COM & LPT) y nos aparece:



Vemos que se ha instalado un puerto COM (COM7), que responde a "Kenwood TS-2000 de EB4FMT" en este caso. En su caso, debe de aparecer su equipo e indicativo. El puerto COM es elegido por los drivers, estos buscan el primero libre y lo asigna. Si le es asignado un puerto, en el que algunos programas no funcionan o no lo ven, este puede ser cambiado. Consulte con el fabricante para realizar el cambio.