

Estació meteorològica Badalona - Centre, resum del desembre de 2008

TEMPERATURES

Temperatura màxima absoluta: 18,3°C el dia 5

Temperatura mínima absoluta: 3,0°C el dia 11

Temperatura màxima més baixa: 9,3°C el dia 15

Temperatura mínima més alta: 11,5°C els dies 5 i 8

Temperatura mitjana de les màximes: 13,7°C

Temperatura mitjana de les mínimes: 7,6°C

Temperatura mitjana mensual: 10,4°C

Anomalia de la temperatura mitjana mensual respecte la mitjana 1968-2008: -0,4°C

Nombre de dies amb...

Màximes superiors als 30°: 0

Mínimes tropicals: 0

Mínimes inferiors als 0°: 0

Màximes inferiors als 10°: 1

HUMITAT

Humitat relativa màxima: 94% el dia 26

Humitat relativa mínima: 28% el dia 11

PRESSIÓ ATMOSFÈRICA

Pressió atmosfèrica màxima: 1031hPa el dia 21

Pressió atmosfèrica mínima: 991hPa el dia 14

VENT

Ràfega màxima de vent: 66,5km/h (NE) el dia 26

Direcció dominant: NW

Nombre de dies amb...

Vent fort (>50km/h): 2

Tramuntana (N): 7

Gregal (NE): 5

Llevant (E): 1

Xaloc (SE): 0

Migjorn (S): 0

Garbí (SW): 0

Ponent (W): 3

Mestral (NW): 15

PRECIPITACIONS

Precipitació mensual: 85,4mm

Precipitació anual: 597,1mm (873,4mm)

Precipitació màxima en 1 dia: 24,0mm el dia 26

Anomalia de la precipitació mensual respecte la mitjana 1968-1997: +39,2mm

Percentatge de la precipitació mitjana recollida: 184,85%

Nombre de dies amb...

Precipitació apreciable ($\leq 0,1$ mm): 13

Tempesta: 1

Calamarsa: 0

Neu: 0

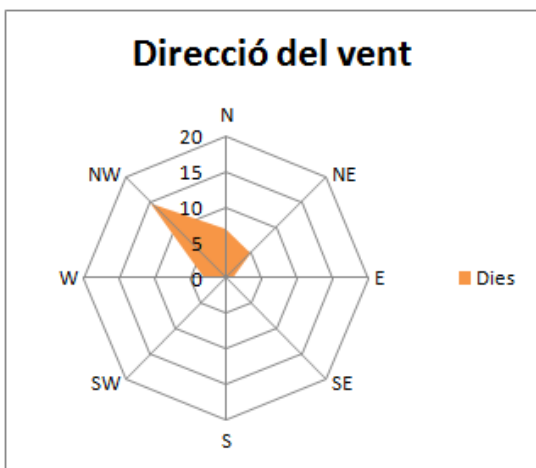
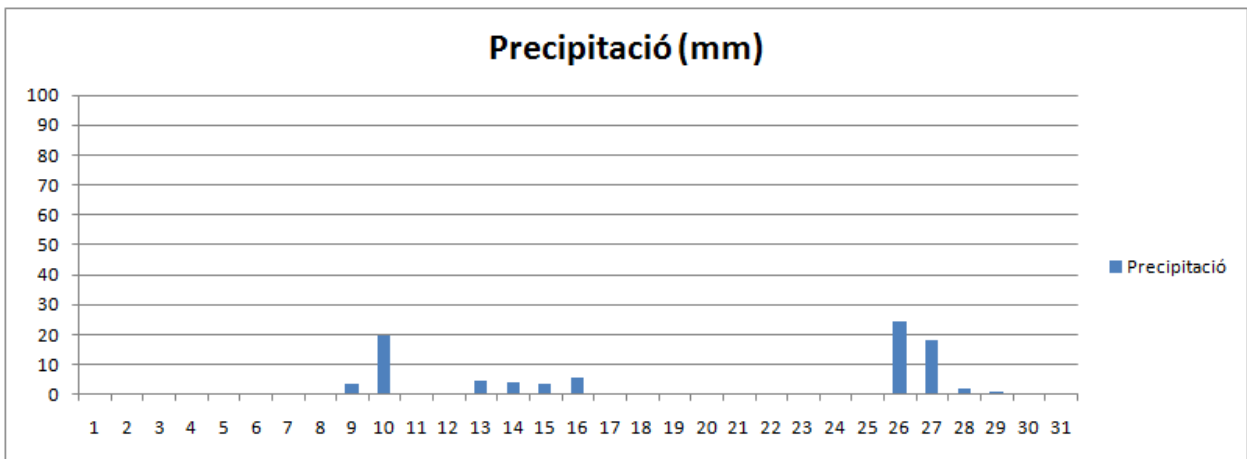
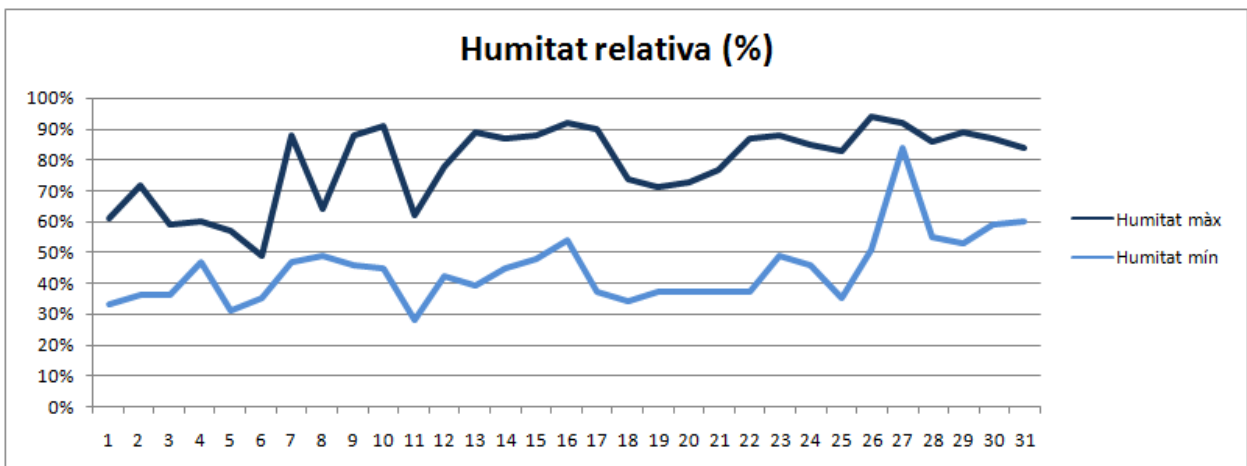
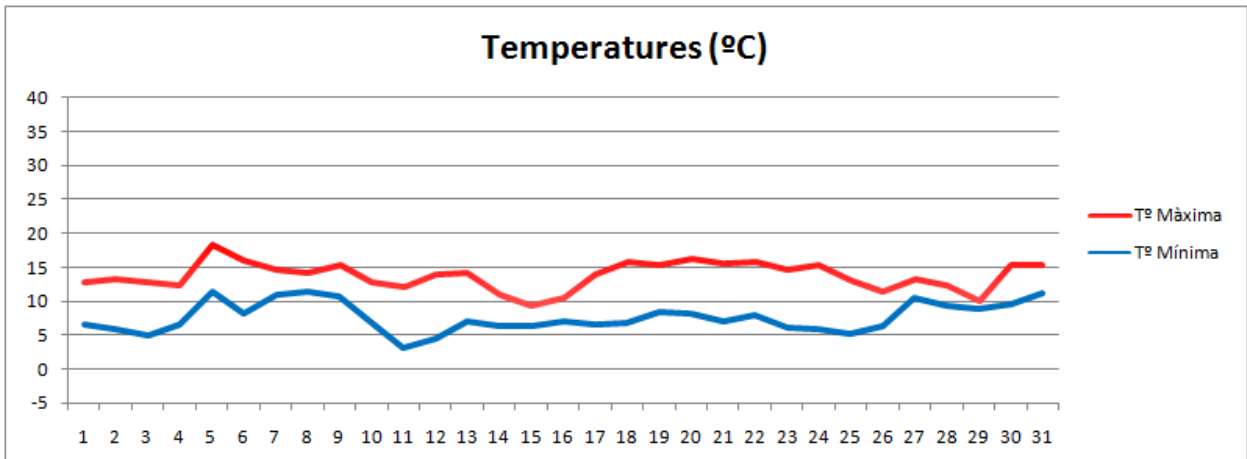
Precipitació entre 0,1 i 5mm: 9

Precipitació entre 5-20mm: 3

Precipitació de més de 20mm: 1

Dies amb glaçada a terra: 0

Dies amb boira: 0



➤ Aquest mes ha estat caracteritzat per unes temperatures a ratlla, fins i tot una mica per sota del que és habitual, tot i que sense valors extremadament baixos (mínima mensual de 3°C).

➤ Una llevantada molt important ens va afectar els dies 26 i 27, donant un total de més de 42mm, ratxes de vent superiors als 60km/h (fins a 85km/h al barri de Can Canyadó) i amb onades de 5 a 6 metres d'alçada: un temporal de primeríssima categoria.